

Quattro Forum

Wrocław
ul. Legnicka 51-53



www.quattroforum.pl



Liczba kondygnacji
8



Powierzchnia najmu
14000 m²



Typowa pow. piętra
1900 m²



Wys. pomieszczeń
2,80 m



Miejsca parkingowe
**120 podziemnych,
61 naziemnych**



Windy
4

LOKALIZACJA



Lotnisko
50 min



Obwodnica
5 min



Centrum
13 min



Centrum handlowe
6 min



Fitness
3 min



Restauracja
4 min

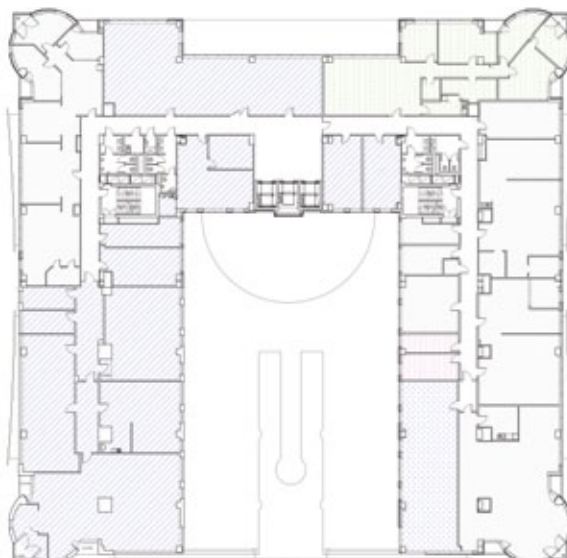


Komunikacja
miejska



Centrum medyczne
w budynku

RZUT PRZYKŁADOWEGO PIĘTRA





Pow. netto [m ²]	Rodzaj	Poziom	Czynsz ofertowy	Opłata eksploatacyjna	Współczynnik pow. wspólnej
152,8	biurowa/ usługowa	0	11,00 EUR	16,50 PLN	10%
137,13	biurowa/ usługowa	1	10,00 EUR	16,50 PLN	10%
32,00	biurowa	3	12,50 EUR	16,50 PLN	10%
32,00	biurowa	3	12,50 EUR	16,50 PLN	10%

Udogodnienia	
Klimatyzacja	✓
Ochrona i monitoring	24/7
Otwierane/uchylne okna	✓
Czujniki dymu i ognia	✓
Światłowody	✓
BMS	✓
Recepcja budynkowa	✓
Kontrola dostępu	✓
Winda towarowa	✓
Stojaki na rowery	✓

